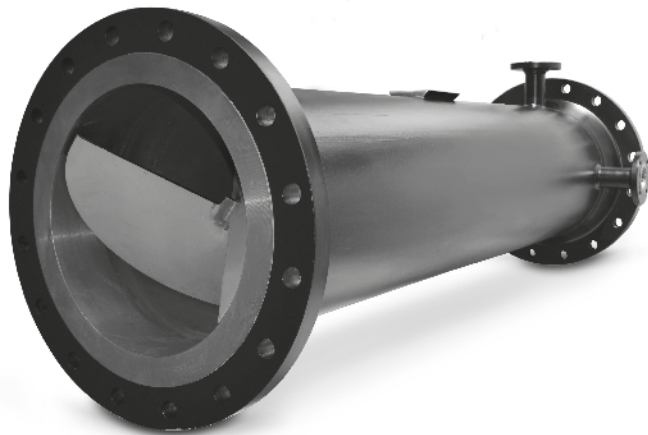




## Mezcladores Estáticos



### Características:

- Diseñados para soportar grandes cambios de presión con pequeños diámetros.
- Fácil de instalación y virtualmente libre de mantenimiento.
- Con elemento mezclador fijo o removible de acuerdo a la necesidad.
- Previenen el sub-mezclado y el ensuciamiento de tuberías.
- Aseguran un producto final homogéneo.

**Solución práctica y eficiente que permite mezclar adecuadamente dos o más fluidos, así como generar el efecto de dispersión deseado mientras son bombeados.**

Construidos en acero inoxidable o PVC, con acoplamiento bridado o roscado para una fácil instalación. Cuentan con una serie de láminas guía estacionarias, que dan como resultado la mezcla sistemática y radial del flujo de los medios que circulan a través de la tubería. La trayectoria del flujo sigue un patrón geométrico, evitando así cualquier mezcla aleatoria.

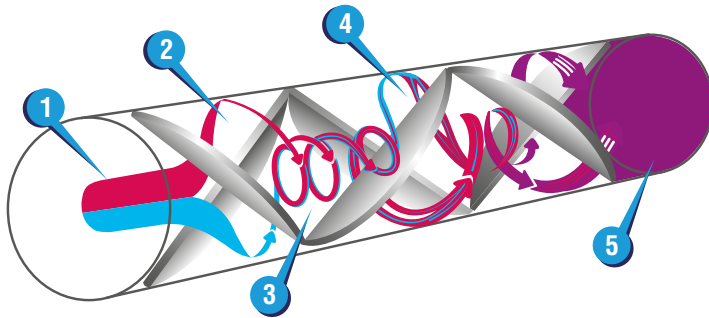
El fluido se mueve a través del mezclador estático en línea, creando un flujo continuo y homogéneo con baja caída de presión.

### Aplicación:

Ideal para la mezcla de fluidos de diferentes viscosidades y densidades, en aplicaciones como:

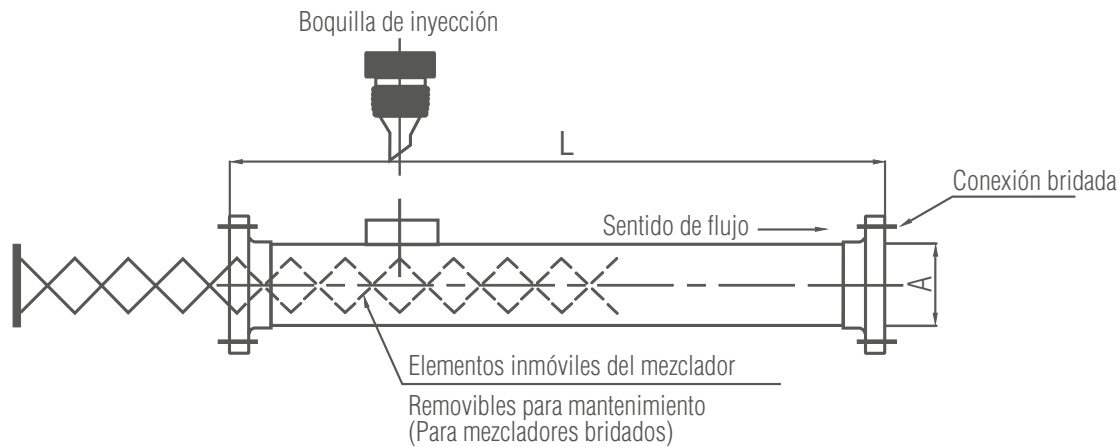
- Mezcla de productos químicos para el tratamiento de agua.
- Mezcla química y de aceite.
- Dilución de polímero y floculantes.
- Control de pH.
- Cloración y ozonización.

## Funcionamiento:



- 1 La bomba empuja el líquido dentro del mezclador.
- 2 El flujo es cortado y forzado a dirigirse contra las paredes opuestas de la tubería.
- 3 Un vórtice es creado axialmente en la línea central de la tubería.
- 4 El vórtice es cortado de nuevo y el proceso ocurre pero en rotación contraria. Esos cambios de rotación, aseguran un producto final homogéneo.

## Modelos:



Modelo	Diámetro in	Conexión	Rating	Material	Longitud in	No. Elementos	Opciones
MX - 600 - S0 - 1 - 33 - 36 - 6 / 0	3/4" :075 1" :100 1.1/2" :150 2" :200 3" :300 4" :400 6" :600 8" :800	Roscada :NPT Brida :SO Sanitaria :CL	150 LBS :1 300 LBS :2 600 LBS :3	Carbón Steel :1 304SS :2 316SS :3 PVC :4	12 18 24 30 36 42 48 50	6	Boquilla de inyección Número de elementos de acuerdo a la longitud y diámetro del mezclador ver tabla de características.

Modelo	A (SCH 40)		L (INCH)		Conexión			No. de elementos internos por FT
					Rosca	Brida	Sanitario	
MX - 075	3/4"	12	18	24	3/4" NPT	3/4" SO	3/4" CLAMP	12
MX - 100	1"	12	18	24	1" NPT	1" SO	1" CLAMP	10
MX - 150	1.1/2"	12	18	24	1.1/2" NPT	1.1/2" SO	1.1/2" CLAMP	8
MX - 200	2"	12	18	24	2" NPT	2" SO	2" CLAMP	6
MX - 300	3"	12	18	24	3" NPT	3" SO	3" CLAMP	4
MX - 400	4"	12	18	24	4" NPT	4" SO	4" CLAMP	3
MX - 600	6"	-	25	50	6" NPT	6" SO	-	2
MX - 800	8"	-	25	50	8" NPT	8" SO	-	1.5

### Elementos inmóviles

Carbón Steel	:1
304SS	:2
316SS	:3
PVC	:4